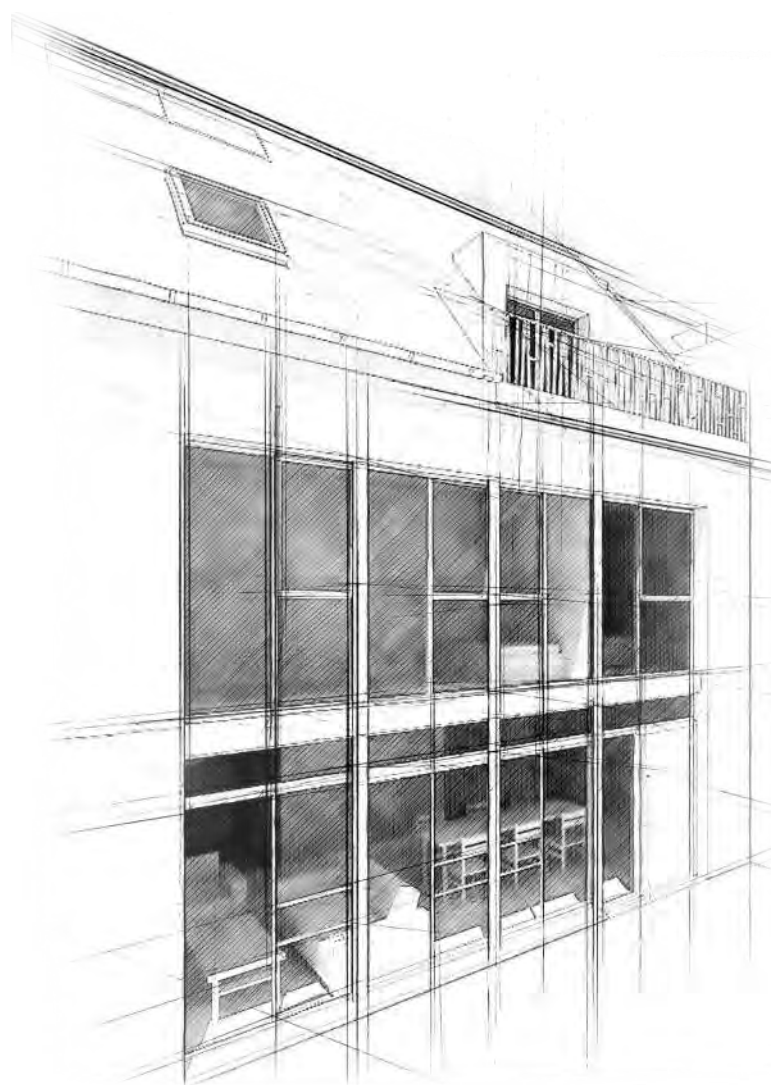

LES ATELIERS DU PARC



▣ *Asnières-sur-Seine*

ASNIÈRES-SUR-SEINE PLUS QU'UNE VILLE, UN CADRE IDÉAL

LE PRIVILÈGE D'UNE SITUATION UNIQUE

Convoitée pour la beauté de son environnement naturel, autrefois source d'inspiration des Impressionnistes, Asnières-sur-Seine continue de séduire les familles en quête d'un **nouvel art de vivre**.

Située sur la rive gauche de la Seine, à **10 minutes* de Paris** et du quartier d'affaires de la Défense, la ville combine vie active et sérénité au quotidien.

Agréable et dynamique, elle peut se prévaloir d'un rare **patrimoine culturel et architectural** avec son château et son hôtel de ville datant du 19^e siècle.

Riche d'un **centre-ville authentique** où se mêlent boutiques et divers commerces de bouche, Asnières-sur-Seine bénéficie d'un excellent réseau de transports en commun offrant une connexion directe en **7 minutes*** seulement à la gare de Paris Saint-Lazare.



/ HÔTEL DE VILLE



/ CENTRE-VILLE

UNE ADRESSE PRIVILÉGIÉE

AU CŒUR DE LA VILLE, OÙ TOUT SE FAIT À PIED

La résidence « Les Ateliers du Parc » s'insère délicatement dans le quartier résidentiel de la mairie où se côtoient **immeubles haussmanniens et pavillons cossus**. Cette nouvelle adresse pleine de charme

révèle une douceur de vivre prisée où tout est **accessible à pied** : commerces, complexes sportifs et culturels, groupes scolaires, sans oublier le centre-ville animé et commerçant qui a su préserver son esprit village.



- « Les Ateliers du Parc »
7 rue de Colombes
40 avenue d'Argenteuil
- Théâtre
- La Poste
- Supermarché
- Crèche
- Maternelle
- École élémentaire
- Collège
- Marché des Victoires



/ SQUARE MARÉCHAL LECLERC (JARDIN DE LA MAIRIE)



*Sources GoogleMaps/RATP.

□ Les Appartements

UNE BELLE ADRESSE, UNE RÉSIDENCE INTIMISTE



4 APPARTEMENTS AU CONFORT OPTIMAL

Né d'un coup de crayon inspiré par l'esprit « ateliers d'architectes », cet ensemble de cinq étages exprime au premier coup d'œil le chic contemporain. Son élégante façade aux lignes pures fait dialoguer dans un rythme harmonieux les teintes minérales claires et le gris pierre de lave.

Seuls 4 appartements, 1 par étage, y sont répartis. C'est à l'évidence exclusif ! On pourra choisir l'un des trois beaux 2 pièces conçus pour évoluer vers des 3 pièces ou le grand duplex de 4 pièces évolutif en 5 pièces, donnant tous sur de grands balcons côté jardin.

Chaque séjour vous offre le luxe d'être traversant et la rareté d'être pourvu de deux magnifiques baies vitrées triples, qui augmentent la sensation d'espace et vous garantissent une luminosité exceptionnelle.

Ici tout est pensé pour offrir un rare confort, avec des prestations haut de gamme destinées à une clientèle en quête d'un bien hors pair.

DES PRESTATIONS DE QUALITÉ

CONFORT

- Menuiseries extérieures et double vitrage en aluminium
- Parquet collé en chêne massif dans les pièces sèches
- Carrelage au sol et faïence murale jusqu'au plafond dans les pièces humides
- Salles de bains et salles d'eau équipées de sèche-serviettes mixte et d'un meuble vasque avec rangement en partie basse et miroir éclairé
- WC suspendus en porcelaine avec abattant à mécanisme silencieux, dont certains équipés de lave-mains
- Volets roulants motorisés à lames ALU, avec télécommande (ouverture et fermeture centralisées)
- Chape acoustique sur l'ensemble des dalles

SÉCURITÉ

- Accès résidence commandé par digicode, Vigik et vidéophone
- Parking en sous-sol
- Locaux vélos et poussettes au rez-de-chaussée
- Porte d'entrée blindée anti-effraction type BP1 en alu laqué, serrure 5 points et microviseur
- Accès ascenseur sécurisé

ÉNERGIE

- Chaudière individuelle au gaz
- Isolation acoustique et thermique réglementaire et renforcée
- Économies d'énergie / charges réduites



3 appartements évolutifs 2/3 pièces
1 duplex évolutif 4/5 pièces

6 maisons
aux accès indépendants

□ *Les Ateliers*

LA NATURE EN VILLE, UN PRIVILÈGE !

UN CALME INSOUÇONNABLE ET RARE

Accessibles depuis la rue de Colombes, 6 ateliers se dévoilent discrètement le long d'une **allée piétonne privée**, qui dessert chaque entrée indépendante et sécurisée.

Dessinés pour être **uniques**, ces ateliers de caractère au choix architectural inspiré se distinguent chacun par une identité différente, tout en faisant écho au **design des ateliers d'architectes**.

Ici la **lumière et l'espace** créent l'alliance parfaite pour le **confort et le bien-être** de leurs heureux propriétaires.

Un geste architectural esthétique, le **choix de matériaux pérennes de grande qualité** (bois, zinc, aluminium...), de **larges baies vitrées** prolongeant l'espace à l'extérieur : chaque atelier bénéficie d'un soin tout particulier.

La différence qui s'exprime dans les moindres détails n'oublie pas les **jardins conçus pour agrémenter chaque atelier**. Avec des particularités végétales bien marquées, ces **espaces extérieurs privatifs revendiquent chacun une nature affirmée**. Marronniers fleurissants au printemps, érable rouge en automne... les jardins qui vivent devant les ateliers offrent ce qu'il y a de plus recherché aujourd'hui : **la nature en ville**.



Renseignements et vente

01 55 61 40 26

Une co-réalisation :

VALORCIM

Valorisation foncière

 **SAPEB PROMOTION**

Une commercialisation :

BARNES
INTERNATIONAL REALTY

PROGRAMMES NEUFS

SAPEB-VALORCIM, RCS Versailles 824 119 317, siège social au 4, parc de Fontenelles, 78870 Bailly. Tel : 01 30 49 26 04 - BARNES PROGRAMMES NEUFS, RCS Nanterre 820 044 410, siège social au 22, rue de l'Hôtel de Ville, 92200 Neuilly-sur-Seine. Les illustrations présentées sont une libre interprétation des projets élaborés par les artistes, en conséquence, les caractéristiques présentées dans ce document ne sont pas définitives et sont susceptibles d'être modifiées en fonction des contraintes techniques, financières, administratives ou réglementaires imposées au promoteur, notamment lors de l'instruction des autorisations à construire. Ces caractéristiques n'entrent donc pas dans le champ contractuel.
Crédit photos : Philippe Moulou. Conception, réalisation et illustrations : ■ illusio.fr - 03/2020